

Hallgatói elégedettség, összesített kurzus klinikai, 2010/2011. I.

Válaszadók száma = 599



Felmérés eredmények

Jelmagyarázat

Kérdésszöveg

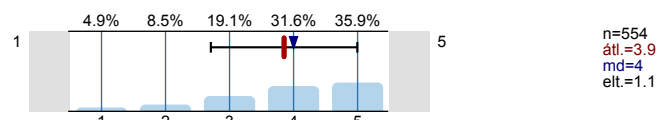


1. Hallgatói vélemény az intézet oktatómunkájáról

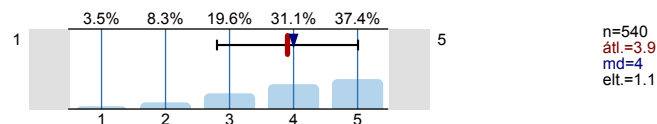
1.1) Az előadások hány százalékát látogatta?



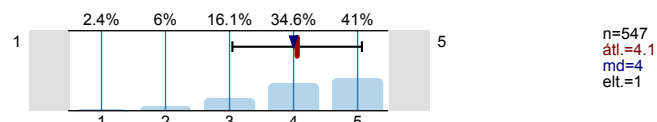
1.2) Mennyire biztosított segédlet, jegyzet a tantárgyhoz?



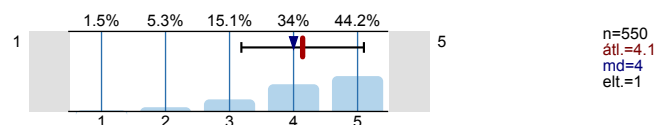
1.3) Milyen mértékben segítette a hivatalos tankönyv/ jegyzet a tananyag elsajátítását?



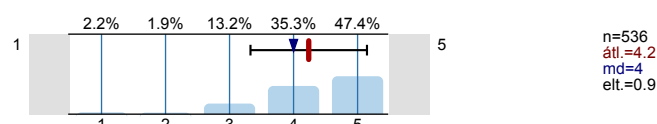
1.4) Mennyire segítettek elő az előadások a tananyag elsajátítását?



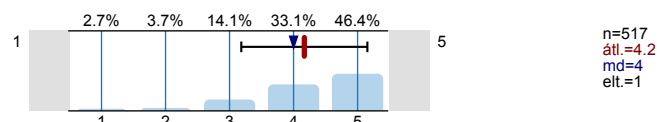
1.5) Mennyire volt didaktikus, logikus az előadások felépítése?



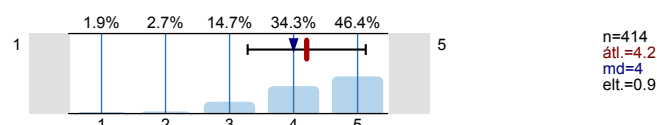
1.6) Mennyiben tartalmaztak korszerű ismereteket az előadások?



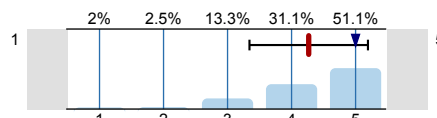
1.9) Mennyire volt összhangban a vizsgakövetelmények meghatározása, a számonkérés és a kapott érdemjegy?



1.10) Ha volt írásbeli vizsga, a feltett kérdések mennyire voltak összhangban a tananyaggal?

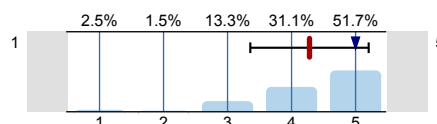


1.11) Mennyire érezte elfogadhatónak a vizsgafeltételeket (kezdés időpontja, vizsgaidőtartama, légköre, stb.)



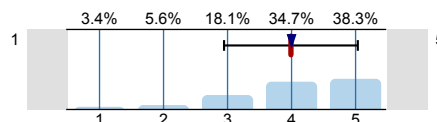
n=489
átl.=4.3
md=5
elt.=0.9

1.12) Mennyire törekedett a vizsgáztató az Ön tudásának alapos felmérésére?



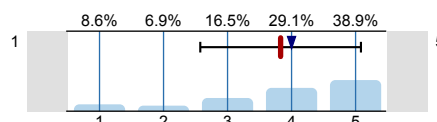
n=482
átl.=4.3
md=5
elt.=0.9

1.15) Mennyire segítettek elő a gyakorlatok gyakorlati ismereteinek fejlesztését?



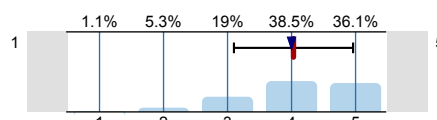
n=504
átl.=4
md=4
elt.=1

1.16) Klinikai gyakorlatok során mennyire volt lehetősége a betegvizsgálat elsajátítására?



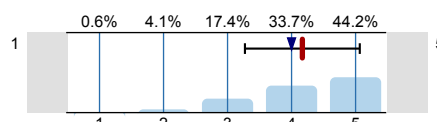
n=491
átl.=3.8
md=4
elt.=1.3

1.17) Összességében mennyire tartja szervezettnek az intézet oktatómunkáját?



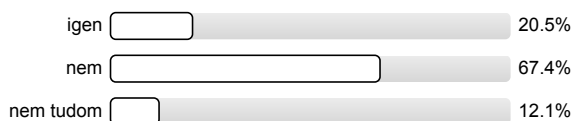
n=527
átl.=4
md=4
elt.=0.9

1.18) Összességében mennyire tartja tartalmilag értékesnek az intézet oktatómunkáját?



n=516
átl.=4.2
md=4
elt.=0.9

1.20) Lenne-e TDK-s illetve írna-e diplomamunkát az adott intézetben?



n=478

Köszönjük, hogy válaszaival segítette munkánkat.

Profil

Összehasonlítás: Hallgatói elégedettség, összesített kurzus klinikai, 2010/2011. I.

1. Hallgatói vélemény az intézet oktatómunkájáról

